

## Overzetters

AAE ontwikkelt, fabriceert en levert een hoogwaardige pick- en place unit waarin de kennis en ervaring van AAE op het gebied van de mechatronica tot uiting komen. Deze High Speed Dual Handelters (HSDH) onderscheiden zich in de markt dankzij een aantal unieke kenmerken en eigenschappen:

- Lage bewegende massa hetgeen resulteert in snelle bewegingen en lage cyclustijden.
- De krachten van de rotatiebeweging en de krachten van verticale slag beïnvloeden elkaar niet. Dit leidt tot lage belastingen en een lange levensduur.
- De beide verticale bewegingen zijn onafhankelijk van elkaar aan te sturen.
- Leverbaar in twee breedte maten. Afhankelijk van het formaat van de te manipuleren producten kan binnen deze twee standaard maten nog gevarieerd worden.
- De totale hoogte wordt op klantenwens bepaald.
- Twee typen motoraandrijving t.b.v. de rotatiebeweging, afhankelijk van de afmetingen en de massa van het te manipuleren product.
- Slangen en kabels kunnen door het hart van de rotatie as worden gevoerd.
- De zijwanden zijn geplaatst onder een hoek van 20° ten opzichte van elkaar waardoor de overzetter ook in een cirkelvorm compact opgesteld kunnen worden.
- Geschikt voor montage van alle soorten grippers. (tangen, vacuüm grippers etc.)
- De AAE pick- en place units worden geleverd met een Nederlandstalige handleiding en zijn voorzien van een CE goedkeuring.

### Modulair concept.

De HSDH overzetter is gebaseerd op een modulair concept, waarbij op basis van de specifieke klantwensen de optimale samenstelling wordt gebouwd. Dit geldt voor de volgende componenten. (zie ook afbeelding 1)

#### 1 Aandrijving

AAE biedt u twee typen aandrijving (M10 en M15) voor de rotatiebeweging, afhankelijk van onder meer de massa van het te manipuleren product. Tabel 2 laat zien welke aandrijving past binnen de twee hoofdtypen HSDH overzetter (SW of EW). AAE adviseert u graag om te komen tot de juiste keuze!

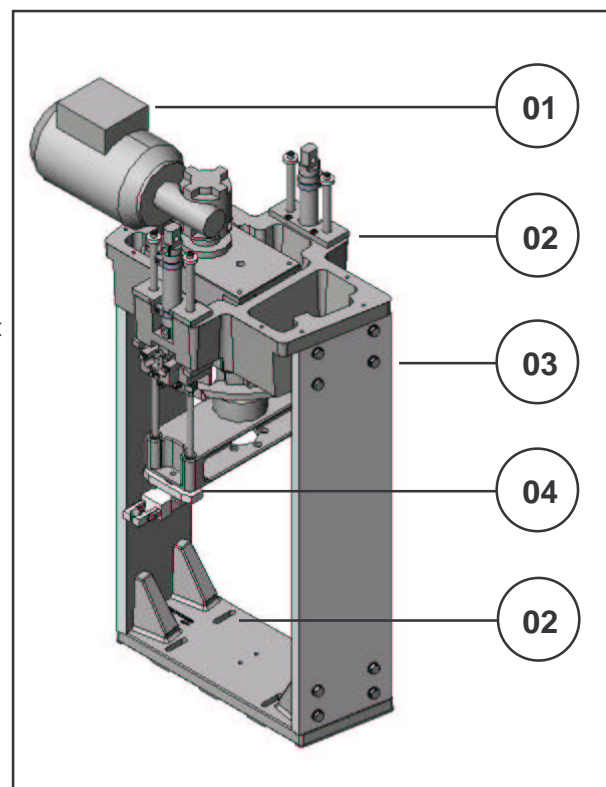
#### 2 Bottom- en topplate

Hierbij kunt u kiezen uit het type SW (standard width) en type EW (extra width)

- Type SW : standaard breedte tussen de zijplaten.
- Type EW : extra brede uitvoering voor het manipuleren van grote producten.

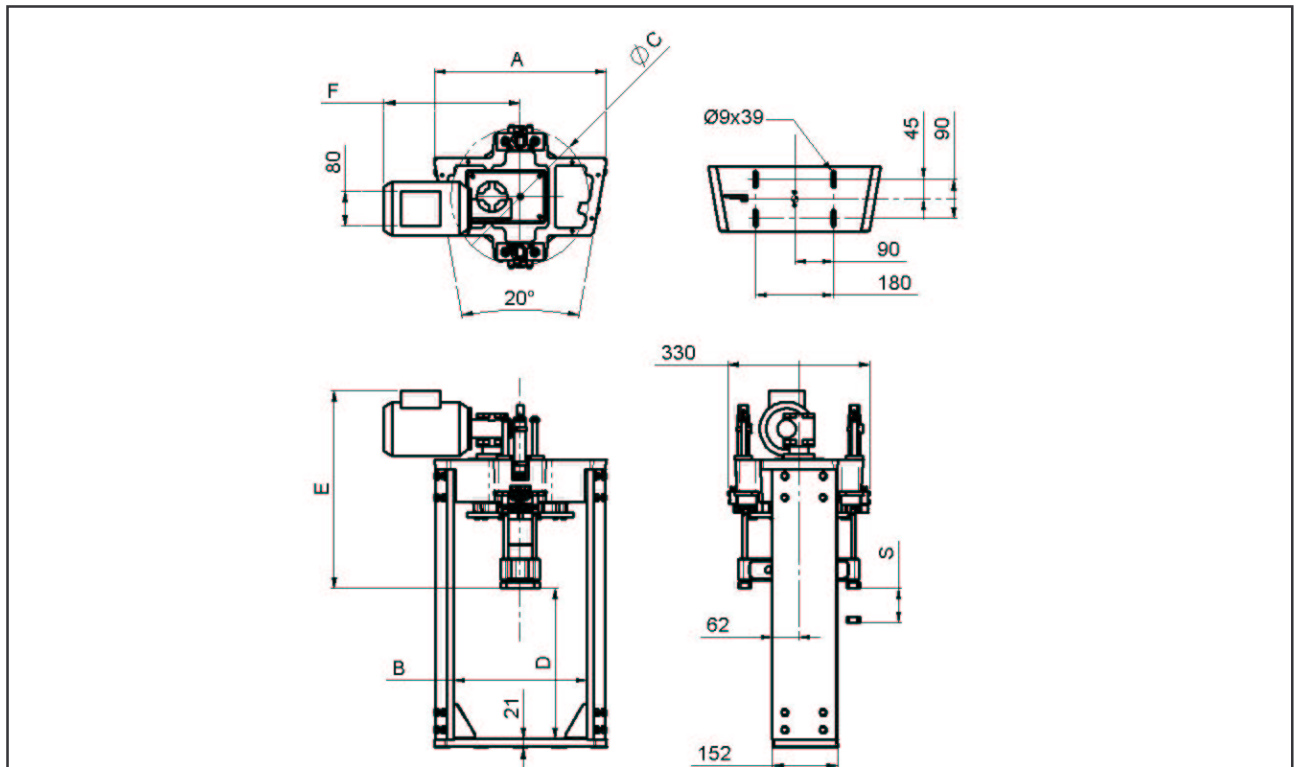
#### 3 Zijplaten

#### 4 Productgrijper



Afbeelding 1 : modulaire opbouw HSDH overzetter

## Technische gegevens overzetters



Afbeelding 2 : hoofdmaten HSDH

Model	A (mm.)	B (mm.)	ØC (mm.)	D (mm.)	E (mm.)	F (mm.)	Gewicht <sup>(1)</sup> (kg.)
SW-10	400	308	320	vrij	457	315	38
EW-10	422	330	346	vrij	457	315	39
SW-15	400	308	320	vrij	423	330	39
EW-15	422	330	346	vrij	423	330	40

Tabel 1 : hoofdafmetingen HSDH overzetters

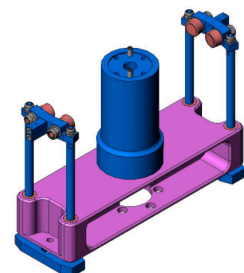
(1) Opgegeven gewicht is exclusief de zijplaten en product afhankelijke delen.

Model	Rotatie 180° <sup>(1)</sup> (seconden)	Verticale slag <sup>(2)</sup> uit-stop-in (seconden)	Massatraagheid van roterende Deel <sup>(3)</sup> (kgmm)	S (mm.)	Luchtverbruik <sup>(4)</sup> (m <sup>3</sup> / uur.)	Aansluitwaarden	Aandrijving
SW-10	0.30 – 1.60	ca. 0.20	0,028	25 - 80	9	230V/50 Hz	M10
EW-10 / 15	0.30 – 1.60	ca. 0.20	0,028	25 - 80	9	230V/50 Hz	M10 / M15

Tabel 2 : technische gegevens HSDH overzetters

Opmerkingen behorende bij tabel 2:

- (1) Afhankelijk van gebruikte de productgrijpers en de massa van het te manipuleren product.
- (2) Afhankelijk van de gebruikte productgrijpers en de massa van het te manipuleren product alsmede van de gewenste handelingen.
- (3) Massatraagheid geldt voor de niet-product specifieke delen van de HSDH. (zie afbeelding 3).
- (4) Maximaal luchtverbruik bij benadering.



Afbeelding 3: onderdelen die meegenomen zijn ter bepaling van de massa traagheid.

T : 0031 –(0)492 - 541861

F : 0031 –(0)492 - 528640



AAE The Art of Mechatronics

I : www.aaebv.com

E : mail@aaebv.com