

LCS Linearfördersystem

AAE produziert ein hochtechnisches Linearfördersystem, zu dem, basierend auf Standardkonzepten eine breite Palette von Zuführsystemen gebaut werden kann. Aufgrund der einzigartigen Konstruktion und der verschiedenen Antriebssysteme symbolisieren die LCS Systeme die neuesten Entwicklungen in Geschwindigkeit und Genauigkeit.

Die LCS Fördersysteme (Linearfördersystem) basieren auf einer Kombination folgender Präzisionskomponenten (siehe Bild 1)

- Kräftige aluminiumlegierte Kettenglieder, CNC gefertigt aus soliden Teilstücken, mit 4-facher Lagerunterstützung (siehe Bild 1 und 2)
- Extrudierte Spurführung über die komplette Länge, mit zusätzlichen Stahlführungen (siehe Position 2)
- Aluminium - Innenrahmen mit standardisierten Montageschlitzen (siehe Position 3)
- Antriebszahnrad aus Stahl (siehe Position 4)

Optionen

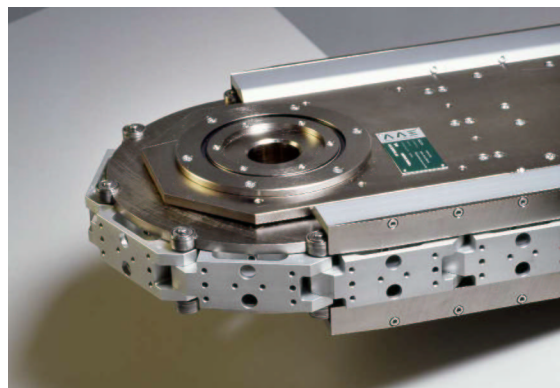
Aufgrund der oben beschriebenen Standardkomponenten kann das LCS Fördersystem passend für alle speziellen Anforderungen konstruiert werden, zum Beispiel:

- Antriebsmotoren: Servomotoren, AC Motoren, geschrittene Systeme; das LCS Fördersystem kann für geschrittene Systeme und kontinuierlich laufende Systeme genutzt werden (siehe Position 5)
- Produktträger: spezielle Produktträger für runde, rechteckige oder anders geformte Produkte (siehe Position 6)
- Länge des LCS Fördersystems.

Vorteile

Im Vergleich mit Standardkettensystemen, bietet Ihnen das LCS Fördersystem einige beträchtliche Vorteile.

- Sehr robuste Konstruktion.
- Kräftige, stabile Kette mit einem Minimum an Spiel.
- Automatische Spielkorrektur bei größeren Längen.
- Modulare Bauweise, die jeglichen Kundenanforderungen angepasst werden kann
- Der Innenrahmen ist mit Universal standardisierten Montageschlitzen ausgestattet. Alle Bauteile können leicht angepasst und eingerichtet werden.
- Das LCS Linearfördersystem kann vollständig mit anderen AAE Komponenten kombiniert werden.



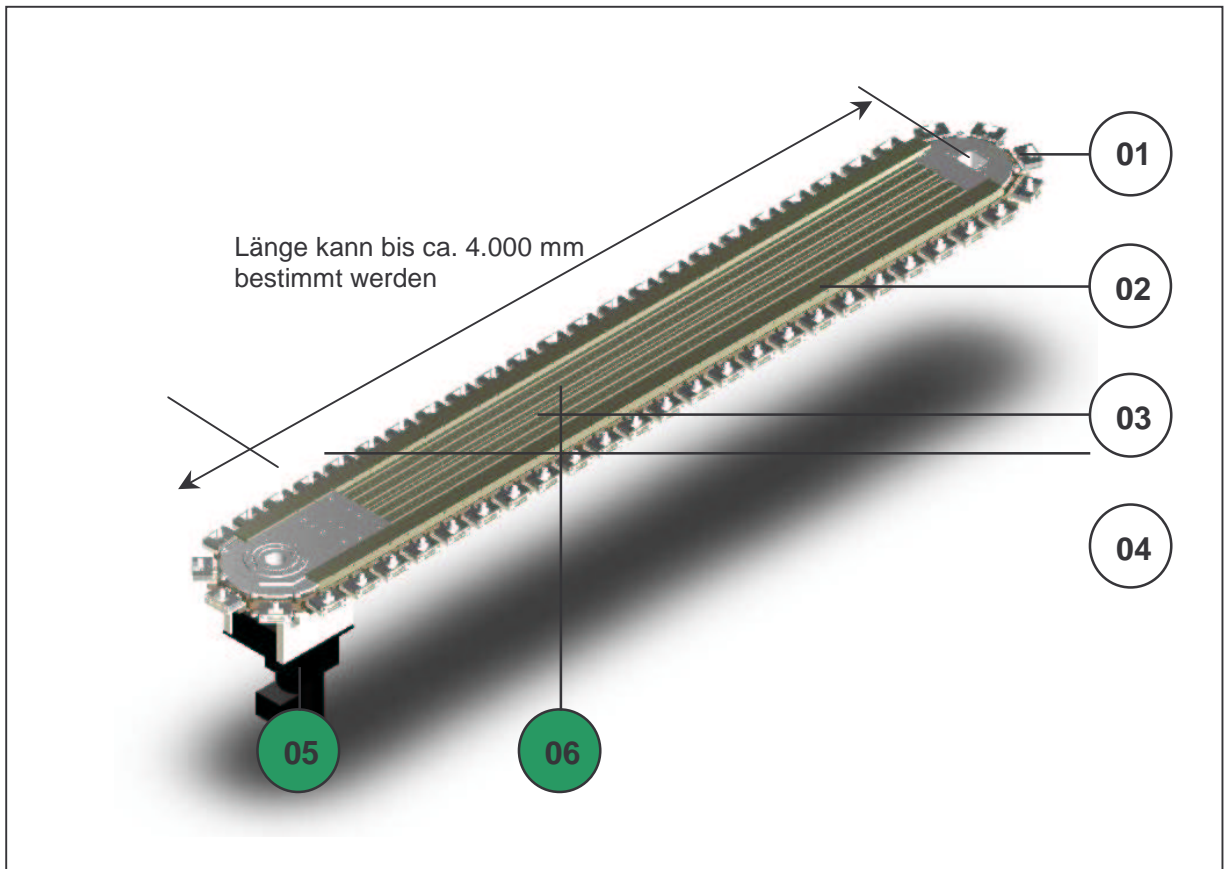


Bild 1 : Standardbauteile kombiniert mit kundenspezifischen Teilen. (Position 5 und 6).

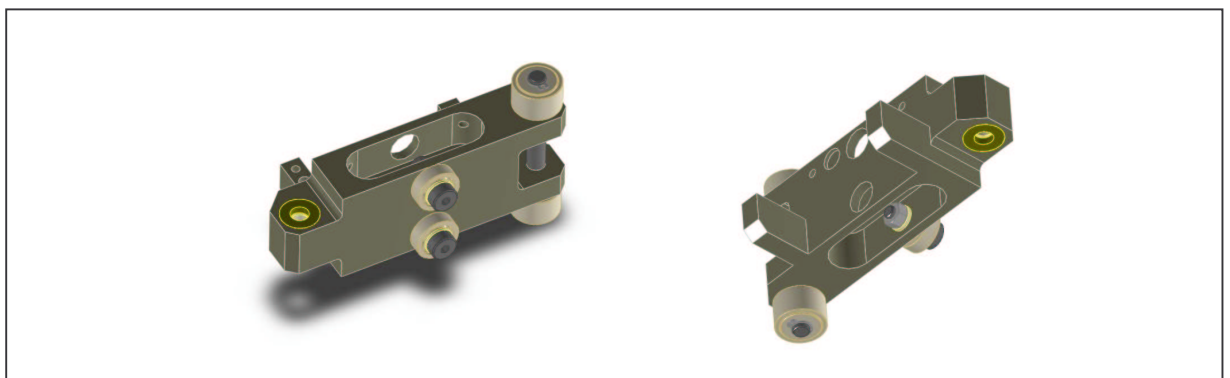


Bild 2 : Universal Kettenglieder mit 4-facher Lagerunterstützung. Sehr robust, CNC gefertigt aus kräftigen Aluminiumteilstücken.